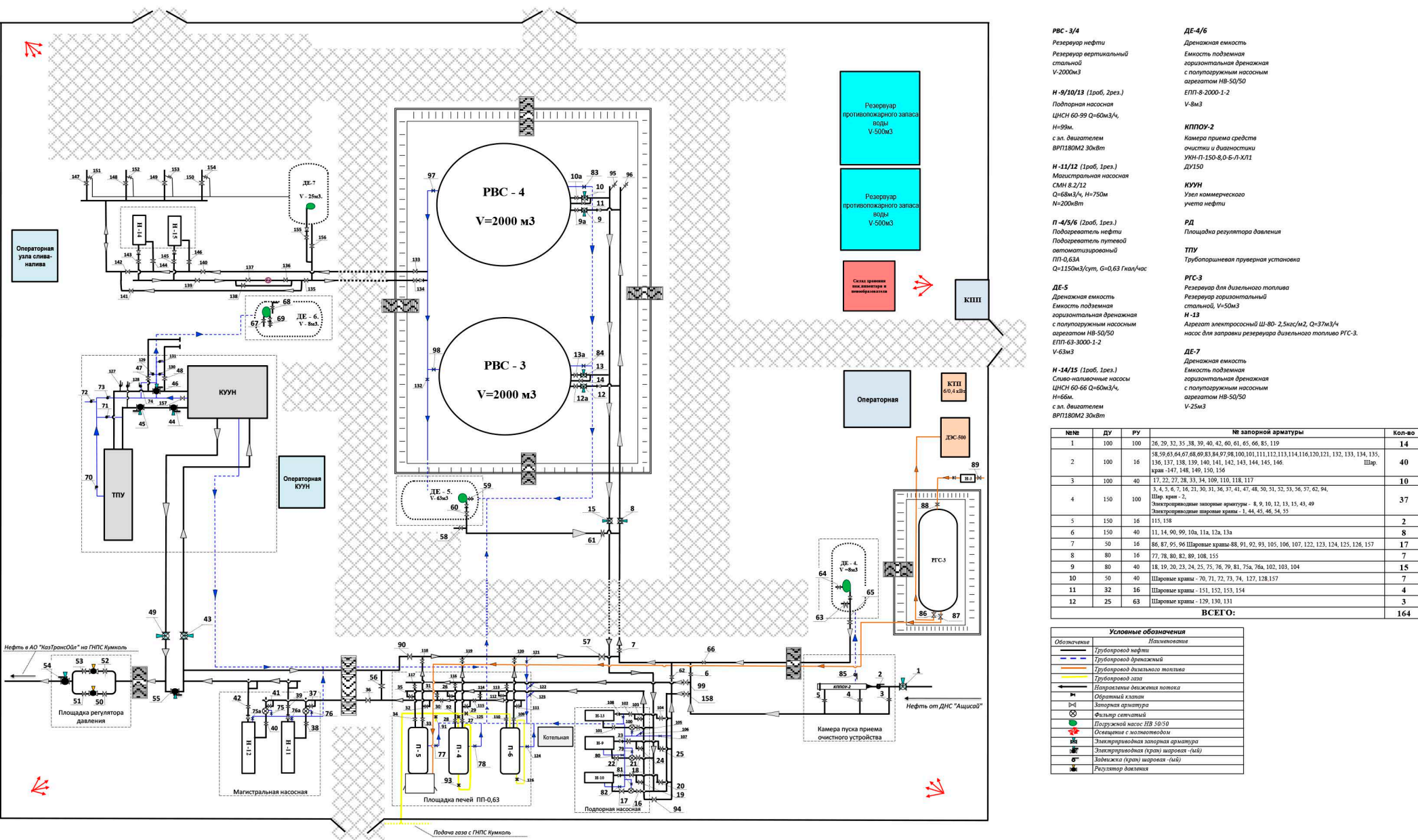


Принципиальная технологическая схема ПСП (приёма - сдаточного пункта) "Ацсай"\*



- РВС - 3/4**  
Резервуар нефти  
Резервуар вертикальный  
стальной  
V=2000м³
- Н - 9/10/13** (Проб, Дрез.)  
Подпорная насосная  
ЦНСН 60-99 Q=60м³/ч,  
N=99м,  
с эл. двигателем  
ВРП180М2 30кВт
- Н - 11/12** (Проб, Дрез.)  
Магистральная насосная  
СМН 8.2/12  
Q=6м³/ч, N=750м  
N=200кВт
- П - 4/5/6** (Проб, Дрез.)  
Подогреватель нефти  
Подогреватель пучевой  
автоматизированный  
ПП-0,63А  
Q=1150м³/сут, G=0,63 Гкал/час
- ДЕ - 5**  
Дренажная емкость  
Емкость подземная  
горизонтальная дренажная  
с полупогружным насосом  
арезомом НВ-50/50  
ЕПП-63-3000-1-2  
V=63м³
- Н - 14/15** (Проб, Дрез.)  
Сливо-наливные насосы  
ЦНСН 60-66 Q=60м³/ч,  
N=66м,  
с эл. двигателем  
ВРП180М2 30кВт
- ДЕ - 4/6**  
Дренажная емкость  
Емкость подземная  
горизонтальная дренажная  
с полупогружным насосом  
арезомом НВ-50/50  
ЕПП-8-2000-1-2  
V=8м³
- КППОУ-2**  
Камера приема средств  
очистки и дисперсности  
УИИ-П-150-8,0-Б-П-КП1  
ДУ150
- КУУН**  
КУУН  
узел коммерческого  
учета нефти
- РД**  
Площадка регулятора давления
- ТПУ**  
Трубопроемная проверная установка
- РГС-3**  
Резервуар для дизельного топлива  
Резервуар горизонтальный  
стальной, V=50м³
- Н - 13**  
Агрегат электронасосный Ш-80-2,5кВт/м2, Q=37м³/ч  
ЕПП-63-3000-1-2  
V=63м³
- ДЕ - 7**  
Дренажная емкость  
Емкость подземная  
горизонтальная дренажная  
с полупогружным насосом  
арезомом НВ-50/50  
V=25м³

№№	ДУ	РУ	№ запорной арматуры	Кол-во
1	100	100	26, 29, 32, 35, 38, 39, 40, 42, 60, 61, 65, 66, 85, 110	14
2	100	16	58, 59, 63, 64, 67, 68, 69, 83, 84, 97, 98, 100, 101, 111, 112, 113, 114, 116, 120, 121, 132, 133, 134, 135, 136, 137, 138, 139, 140, 141, 142, 143, 144, 145, 146, кран -147, 148, 149, 150, 156	40
3	100	40	17, 22, 27, 28, 33, 34, 109, 110, 118, 117	10
4	150	100	1, 4, 5, 6, 7, 16, 21, 30, 31, 36, 37, 41, 47, 48, 50, 51, 52, 53, 56, 57, 62, 94, Шар кран -2, Электриводные запорные арматуры - 8, 9, 10, 12, 13, 15, 43, 49 Электриводные шаровые краны - 1, 44, 45, 46, 54, 55	37
5	150	16	115, 136	2
6	150	40	11, 14, 90, 99, 10а, 11а, 12а, 13а	8
7	50	16	86, 87, 95, 96 Шаровые краны-88, 91, 92, 93, 105, 106, 107, 122, 123, 124, 125, 126, 157	17
8	80	16	77, 78, 80, 82, 89, 108, 155	7
9	80	40	18, 19, 20, 23, 24, 25, 75, 76, 79, 81, 75а, 76а, 102, 103, 104	15
10	50	40	Шаровые краны - 70, 71, 72, 73, 74, 127, 128, 157	7
11	32	16	Шаровые краны - 151, 152, 153, 154	4
12	25	63	Шаровые краны - 129, 130, 131	3
<b>ВСЕГО:</b>				<b>164</b>

Условные обозначения	
Обозначение	Наименование
	Трубопровод нефти
	Трубопровод дренажный
	Трубопровод дизельного топлива
	Трубопровод газа
	Направление движимая потока
	Обратный клапан
	Запорная арматура
	Фильтр сетчатый
	Полупогружной насос ПБ 50/50
	Объемный сальниковый
	Электриводная запорная арматура
	Электриводная (кран) шаровая (-ш)
	Задвижка (кран) шаровая (-ш)
	Регулятор давления