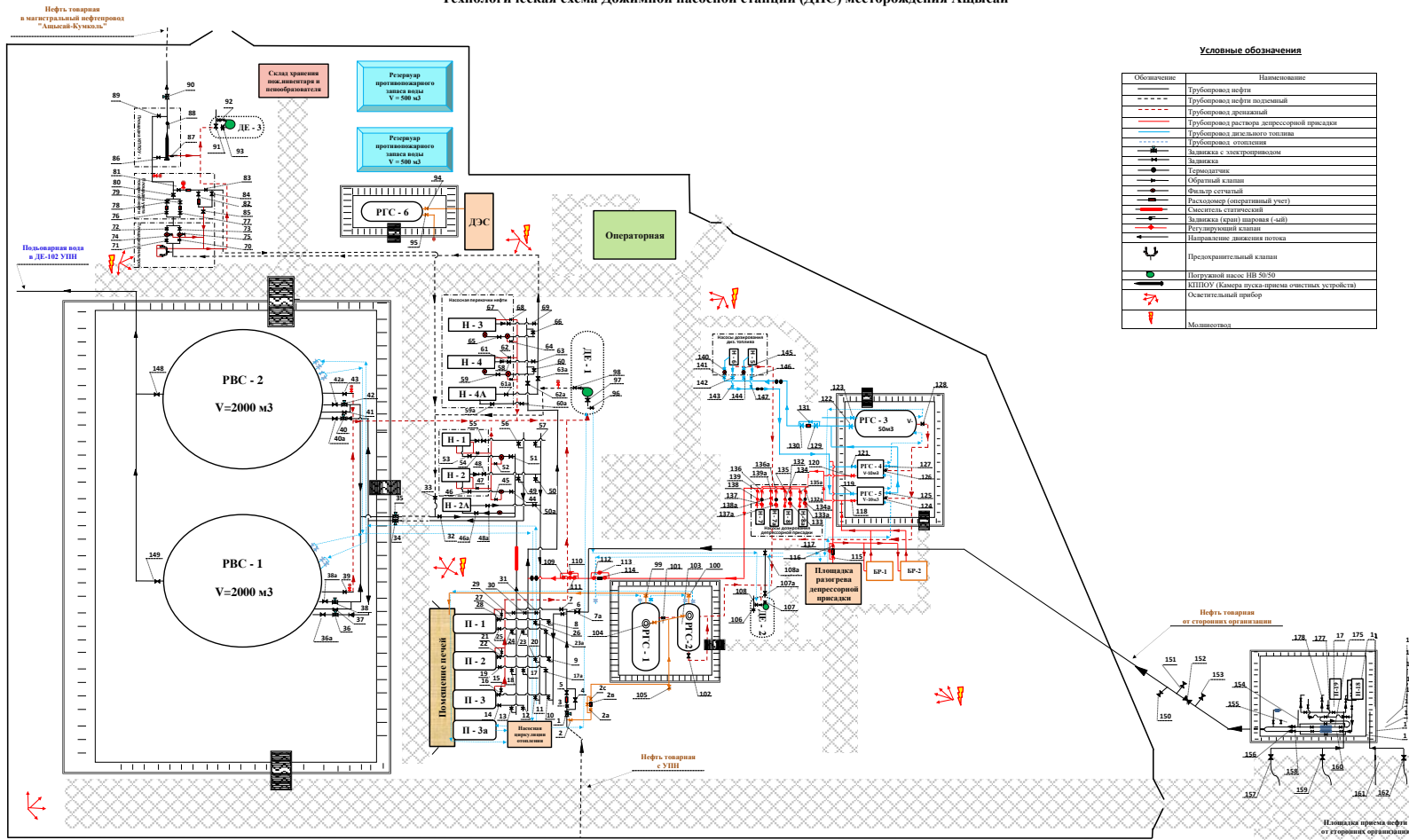


"СОГЛАСОВАНО"
 Начальник ЦНТС м/р Ащсай
 АО "Нефтяная компания "КОР"
 Доскарин Б./Джургабаев К.
 "01" апрель 2019г.

"УТВЕРЖДАЮ"
 Зам. генерального директора по производству
 АО "Нефтяная компания "КОР"
 Жанниров С.У.
 "01" апрель 2019г.

Технологическая схема Дожимной насосной станции (ДНС) месторождения Ащсай



Перечень технологических оборудования

РВС - 12 Резервуар нефти Резервуар вертикальный стальной V = 2000 м³	Н - 56 (1 раб. 1 рез) Насосная дозировочная дилетальная присадки Насосы 1АСВВ-80АМ4 Q=20 м³/час, Н=20 м, N=5,5 кВт	РГС - 2 Резервуар топлива для печи Резервуар горизонтальный стальной V=25 м³	ДЭ - 4 Дизельная емкость Емкость подземная горизонтальная дренажная с погруженной насосной агрегатом НП - 50/50 ЕПН-63-300А-1,2, V=63 м³
Н - 12/3 (2 раб. 1 рез) Поворотная нефть Поворотная с ручейкой автоматизированной ПП-0,63АЖ, G=0,63 Гакалчас, Q=1150 м³/сут	Н - 77А/8А (2 раб. 2 рез) Насосная дозировочная депрессорной присадки Установка дозированияУДД М40/25 Q=40 м³/час, P=25 кгс/см², N=0,25 кВт	РГС - 3 Резервуар дилетальной присадки Резервуар горизонтальный стальной V=50 м³	ДЭ - 2/3 Дизельная емкость Емкость подземная горизонтальная дренажная с погруженной насосным агрегатом НП - 50/50 ЕПН-63-300А-1,2, V=63 м³
Н - 12/2А (1 раб. 1 рез) Технологическая насосная ЦНСИ 60/99 м ЦН-112/160 Q=60 м³/час, Н=99 м Q=60 м³/час, Н=99 м с э.двигателем ВРП180М2, 30кВт	Н - 17/18/19 (2 раб. 1 рез) Насосная приема нефти от сторонних организаций ЦНСИ 60/99 м ЦН-112/160 Q=60 м³/час, Н=99 м Q=60 м³/час, Н=99 м с э.двигателем ВРП180М2, 30кВт	РГС - 4/5 Резервуар раствора депрессорной присадки Резервуар горизонтальный стальной V=10 м³	КНПОУ - 1 Камера зупуска средств очистки и диагностики КНПОУ-3-150-8,0-В-1-ХТ1 Дх150
Н - 34/4А (1 раб. 1 рез) Насосная перекачки нефти СМ1 80,2/12 НР 80-128х12 ВВ4 Q=80 м³/час, Н=60 м, N=200 кВт	РГС - 1 Резервуар топлива для печи Резервуар горизонтальный стальной V=25 м³	РГС - 6 Резервуар дилетальной присадки для ДЭС Резервуар горизонтальный стальной V=50 м³	БР-1,2 Бассейн реагентов Бассейн для автоматизированного дозирования зана реагентов Q=40 л/час, P=400 кгс/см²

Объяснения задвижек

№ шп	Дв	Ру	Номера задвижек	Кол-во
1	150	100	39, 60, 61, 62, 63, 64, 65, 66, 67, 69, 70, 71, 72, 73, 76, 85, 89	13
2	150	100	88, 90	2
3	150	16	1, 2, 4, 5, 6, 7, 8, 22, 33, 34, 35, 36, 36a, 37, 38, 38a, 39, 40, 40a, 41, 42, 42a, 43, 44, 46a, 51, 59a, 60a, 62a, 148, 149, 150, 151, 152, 153	35
4	100	160	76, 77, 78, 79, 81, 82, 84	7
5	100	100	87	1
6	100	63	14, 16, 19, 22, 25, 28	6
7	100	16	8, 9, 10, 11, 12, 13, 17, 17a, 18, 20, 23, 23a, 24, 26, 46, 48a, 50a, 53, 91, 92, 93, 96, 97, 98, 106, 107, 107a, 108, 154, 155, 156, 156, 157, 158, 159, 160, 161, 162, 163, 164, 165, 166, 167, 168, 169, 170, 171, 172, 173, 174, 175, 176, 177, 178	54
8	80	160	24, 75, 83	3
9	80	40	7, 8, 9, 100, 101, 102	5
10	80	16	45, 47, 48, 49, 50, 52, 54, 55, 56, 57, 58, 62, 64, 68, 94, 95	16
11	50	16	2a, 2b, 2c, 15, 21, 27, 29, 30, 31, 103, 104, 105, 108a, 118, 119, 120, 121, 122, 123, 124, 125, 126, 127, 128, 129, 130, 131, 140, 141, 142, 143, 144, 145, 146, 147	35
12	32	16	115, 116, 117	3
13	20	16	132, 132a, 133, 135a, 136, 136a, 139, 139a	8
14	15	25	109, 110, 111, 112, 113, 114	5
15	15	16	133, 133a, 134, 134a, 137, 137a, 138, 138a	8
Итого				207